

สถิติการนักเรียนเข้าร่วมกิจกรรมโครงการภูมิปัญญาท้องถิ่น  
(ทำกะปิ)

ประจำปีงบประมาณ ๒๕๖๔

ชั้น	นักเรียนทั้งหมด (คน)	นักเรียนที่เข้าร่วม กิจกรรม (คน)	คิดเป็นร้อยละ
เตรียมอนุบาล ๑	๑๕	๑๕	๑๐๐
อนุบาล ๑	๑๕	๑๕	๑๐๐
อนุบาล ๒	๑๙	๑๙	๑๐๐
อนุบาล ๓	๑๘	๑๘	๑๐๐
<b>รวม</b>	<b>๖๗</b>	<b>๖๗</b>	<b>๑๐๐</b>

จากตาราง นักเรียนศูนย์พัฒนาเด็กเล็กบ้านปะเต สังกัดองค์การบริหารส่วนตำบลท้ายเหมือง  
ทั้งหมด ๖๗ คน เข้าร่วมกิจกรรม ๖๗ คน คิดเป็นร้อยละ ๑๐๐

\*หมายเหตุ เนื่องจาก วิทยากรไม่สามารถเดินทางเข้าร่วมบรรยายในโครงการดังกล่าวได้ จึงทำให้กิจกรรม  
บางกิจกรรมไม่มีวิทยากรบรรยายได้ครบ ทั้ง ๓ สถานศึกษา เหมือนกับกิจกรรมนี้เช่นกัน นักเรียนศูนย์พัฒนา  
เด็กเล็กบ้านพอดแดง และโรงเรียนอนุบาลองค์การบริหารส่วนตำบลท้ายเหมืองไม่สามารถเข้าร่วมกิจกรรมได้

สถิติการนักเรียนเข้าร่วมกิจกรรมโครงการอนุรักษ์สืบสานวัฒนธรรม  
และภูมิปัญญาท้องถิ่นสู่สถานศึกษา  
(ขนมกอละแม)

ประจำปีงบประมาณ ๒๕๖๔

ชั้น	นักเรียนทั้งหมด (คน)	นักเรียนที่เข้าร่วม กิจกรรม (คน)	คิดเป็นร้อยละ
เตรียมอนุบาล ๑	๑๕	๑๕	๑๐๐
อนุบาล ๑	๑๕	๑๕	๑๐๐
อนุบาล ๒	๑๙	๑๙	๑๐๐
อนุบาล ๓	๑๘	๑๘	๑๐๐
<b>รวม</b>	<b>๖๗</b>	<b>๖๗</b>	<b>๑๐๐</b>

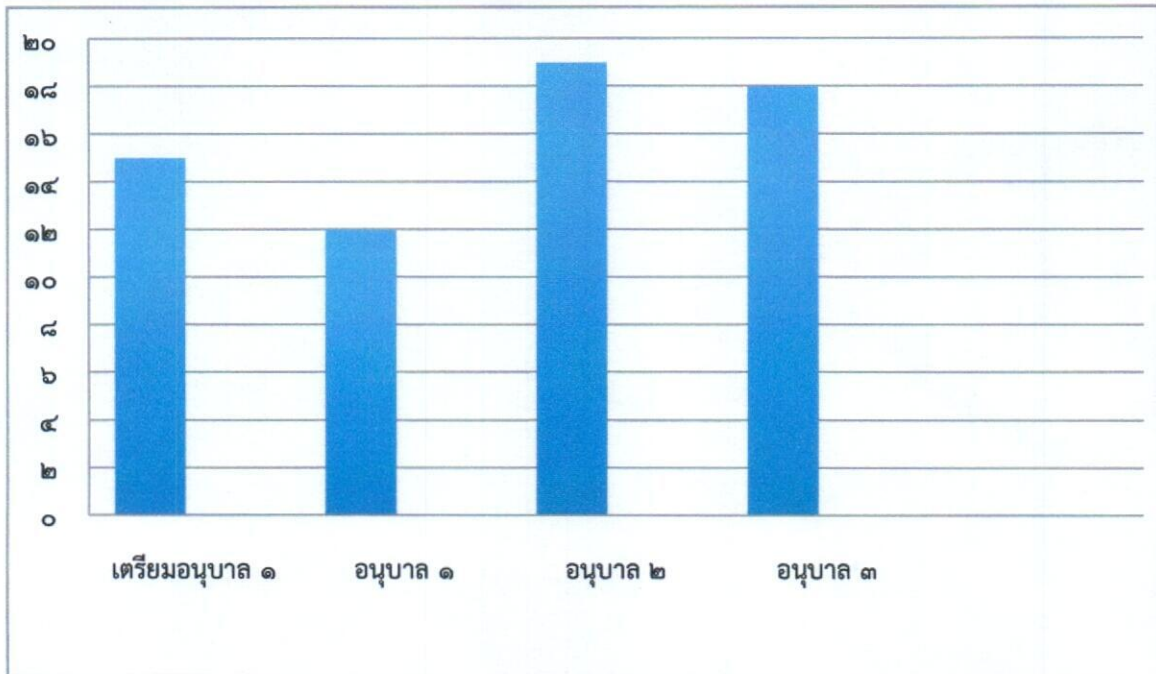
จากตาราง นักเรียนศูนย์พัฒนาเด็กเล็กบ้านปะเต สังกัดองค์การบริหารส่วนตำบลท้ายเหมือง ทั้งหมด ๖๗ คน เข้าร่วมกิจกรรม ๖๗ คน คิดเป็นร้อยละ ๑๐๐

\*\*\*หมายเหตุ เนื่องจากกิจกรรมนี้ วิทยาการไม่สามารถเดินทางเข้าร่วมกิจกรรมทั้ง ๓ สถานศึกษาได้ จึงทำให้กิจกรรมนี้ไม่สามารถเข้าร่วมได้ ๒ สถานศึกษา คือ ศูนย์พัฒนาเด็กเล็กบ้านพองแดงและโรงเรียนอนุบาลองค์การบริหารส่วนตำบลท้ายเหมือง

# แผนภูมิแสดงสถิติของนักเรียนที่เข้าร่วมโครงการภูมิปัญญาท้องถิ่น

(ชนมกาละแม)

ประจำปีงบประมาณ ๒๕๖๔



\*\*\*หมายเหตุ



เข้าร่วมกิจกรรม



ไม่เข้าร่วมกิจกรรม

## ประโยชน์ที่ได้รับจากกิจกรรม กาละแม

- เพื่อให้ผู้ปกครอง และชุมชนเข้ามามีส่วนร่วมในการจัดกิจกรรมพัฒนาเด็กปฐมวัย
- การแปรรูปจากข้าวเหนียว

สถิติการนักเรียนเข้าร่วมกิจกรรมโครงการภูมิปัญญาท้องถิ่น  
(แก่งพุงปลา)  
ประจำปีงบประมาณ ๒๕๖๔

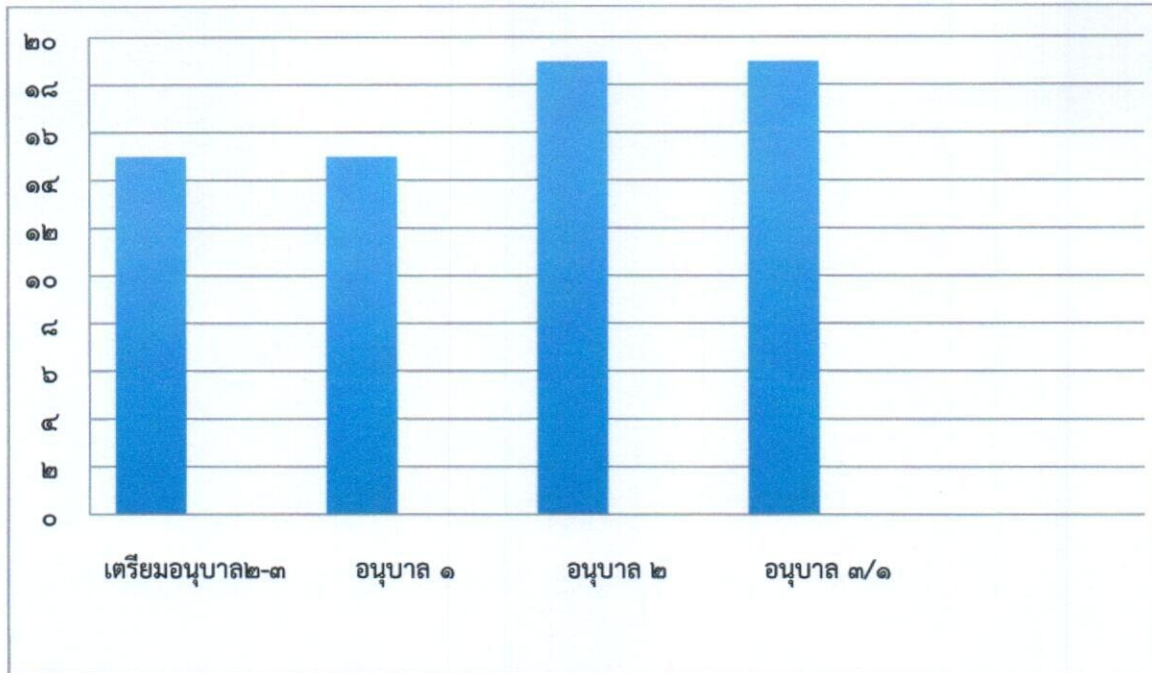
ชั้น	นักเรียนทั้งหมด (คน)	นักเรียนที่เข้าร่วม กิจกรรม (คน)	คิดเป็นร้อยละ
เตรียมอนุบาล๑	๑๕	๑๕	๑๐๐
อนุบาล ๑	๑๕	๑๕	๑๐๐
อนุบาล ๒	๑๙	๑๙	๑๐๐
อนุบาล ๓/๑	๑๙	๑๙	๑๐๐
<b>รวม</b>	<b>๖๗</b>	<b>๖๗</b>	<b>๑๐๐</b>

จากตาราง นักเรียนศูนย์พัฒนาเด็กเล็กบ้านปะเต สังกัดองค์การบริหารส่วนตำบลท้ายเหมือง  
ทั้งหมด ๖๗ คน เข้าร่วมกิจกรรม ๖๗ คน คิดเป็นร้อยละ ๑๐๐

\*\*\*หมายเหตุ : เนื่องจากกิจกรรมนี้ วิทยาการไม่สามารถเดินทางเข้าร่วมกิจกรรมได้ทั้ง ๓ สถานศึกษา  
จึงทำให้กิจกรรมนี้ไม่สามารถเข้าร่วมได้ ๒ สถานศึกษา คือ ศูนย์พัฒนาเด็กเล็กบ้านพองแดงและโรงเรียน  
อนุบาลองค์การบริหารส่วนตำบลท้ายเหมือง

แผนภูมิแสดงสถิติการนักเรียนเข้าร่วมกิจกรรมโครงการภูมิปัญญาท้องถิ่น  
(แก่งพุงปลา)

ประจำปีงบประมาณ ๒๕๖๔



หมายเหตุ



เข้าร่วมกิจกรรม



ไม่เข้าร่วมกิจกรรม

ประโยชน์ที่ได้รับในกิจกรรม (แก่งพุงปลา)

- การนำพืชผักสวนครัวที่ปลูกเองมาประกอบอาหาร
- เพื่อให้เด็กได้รู้จักอาหารประจำพื้นบ้าน

# สถิติการนักเรียนเข้าร่วมกิจกรรมโครงการภูมิปัญญาท้องถิ่น

(นวัตวิถี)

ประจำปีงบประมาณ ๒๕๖๔

ชั้น	นักเรียนทั้งหมด (คน)	นักเรียนที่เข้าร่วม กิจกรรม (คน)	คิดเป็นร้อยละ
เตรียมอนุบาล ๑	๑๕	๑๕	๑๐๐
อนุบาล ๑	๑๕	๑๕	๑๐๐
อนุบาล ๒	๑๙	๑๙	๑๐๐
อนุบาล ๓	๑๘	๑๘	๑๐๐
<b>รวม</b>	<b>๖๗</b>	<b>๖๗</b>	<b>๑๐๐</b>

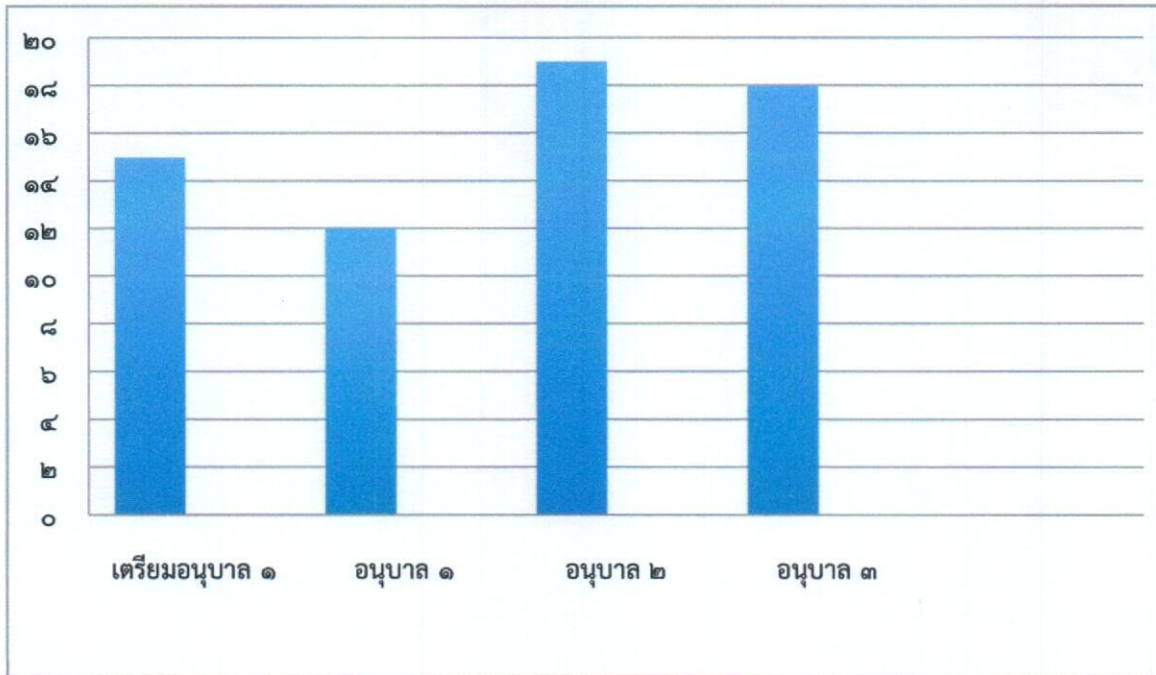
จากตาราง นักเรียนศูนย์พัฒนาเด็กเล็กบ้านปะเต สังกัดองค์การบริหารส่วนตำบลท้ายเหมือง ทั้งหมด ๖๗ คน เข้าร่วมกิจกรรม ๖๗ คน คิดเป็นร้อยละ ๑๐๐

\*\*\*หมายเหตุ เนื่องจากกิจกรรมนี้ วิทยากรไม่สามารถเดินทางเข้าร่วมกิจกรรมทั้ง ๓ สถานศึกษาได้ จึงทำให้กิจกรรมนี้ไม่สามารถเข้าร่วมได้ ๒ สถานศึกษา คือ ศูนย์พัฒนาเด็กเล็กบ้านพอดแดงและ โรงเรียนอนุบาลองค์การบริหารส่วนตำบลท้ายเหมือง

# แผนภูมิแสดงสถิติของนักเรียนที่เข้าร่วมโครงการภูมิปัญญาท้องถิ่น

(นวัตกรรม)

ประจำปีงบประมาณ ๒๕๖๔



\*\*\*หมายเหตุ

- เข้าร่วมกิจกรรม
- ไม่เข้าร่วมกิจกรรม

## ประโยชน์ที่ได้รับจากกิจกรรม นวัตกรรม

- เพื่อให้เด็กได้รู้จักการท่องเที่ยวเชิงอนุรักษ์สิ่งแวดล้อม
- เรียนรู้ทฤษฎีเศรษฐกิจพอเพียง

## สถิติการนักเรียนเข้าร่วมกิจกรรมโครงการภูมิปัญญาท้องถิ่น

(รักษาโรคด้วยเวทมนต์)

ประจำปีงบประมาณ ๒๕๖๔

ชั้น	นักเรียนทั้งหมด (คน)	นักเรียนที่เข้าร่วม กิจกรรม (คน)	คิดเป็นร้อยละ
เตรียมอนุบาล ๑	๑๕	๑๕	๑๐๐
อนุบาล ๑	๑๕	๑๕	๑๐๐
อนุบาล ๒	๑๙	๑๙	๑๐๐
อนุบาล ๓	๑๘	๑๘	๑๐๐
<b>รวม</b>	<b>๖๗</b>	<b>๖๗</b>	<b>๑๐๐</b>

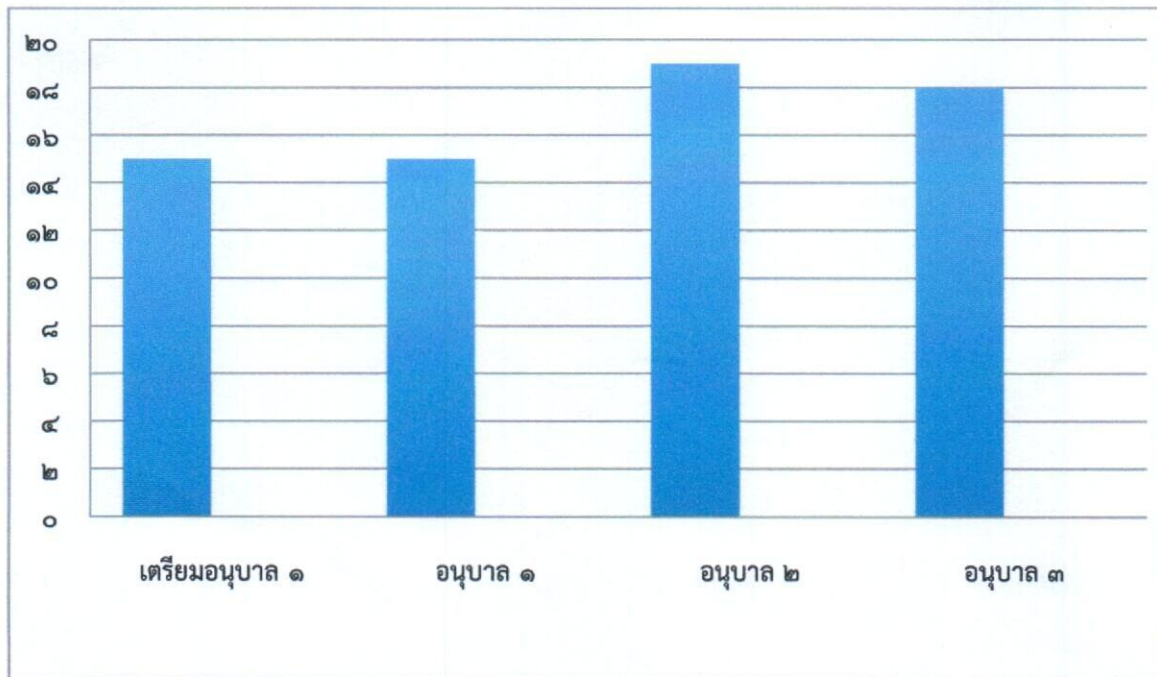
จากตาราง นักเรียนศูนย์พัฒนาเด็กเล็กบ้านปะเต สังกัดองค์การบริหารส่วนตำบลท้ายเหมือง  
นักเรียนทั้งหมด ๖๗ คน เข้าร่วมกิจกรรม ๖๗ คน คิดเป็นร้อยละ ๑๐๐

\*\*\*หมายเหตุ : เนื่องจากกิจกรรมนี้ วิทยาการไม่สามารถเดินทางเข้าร่วมกิจกรรมได้ทั้ง ๓ สถานศึกษา  
จึงทำให้กิจกรรมนี้ไม่สามารถเข้าร่วมได้ ๒ สถานศึกษา คือ ศูนย์พัฒนาเด็กเล็กบ้านพอแดงและโรงเรียน  
อนุบาลองค์การบริหารส่วนตำบลท้ายเหมือง

# แผนภูมิแสดงสถิติในการเข้าร่วมของนักเรียนต่อโครงการภูมิปัญญาท้องถิ่น

(รักษาโรคด้วยเวทมนต์)

ประจำปีงบประมาณ ๒๕๖๔



หมายเหตุ



เข้าร่วมกิจกรรม



ไม่เข้าร่วมกิจกรรม

## ประโยชน์ที่ได้รับจากกิจกรรม รักษาโรคด้วยเวทมนต์

- นักเรียนได้รู้จักการรักษาโรคแบบแผนโบราณ
- ชุมชนเข้ามามีส่วนร่วมในการจัดกิจกรรมพัฒนาเด็กปฐมวัย

## สถิติการนักเรียนเข้าร่วมกิจกรรมโครงการภูมิปัญญาท้องถิ่น

(ผ่านด้อยอม)

ประจำปีงบประมาณ ๒๕๖๔

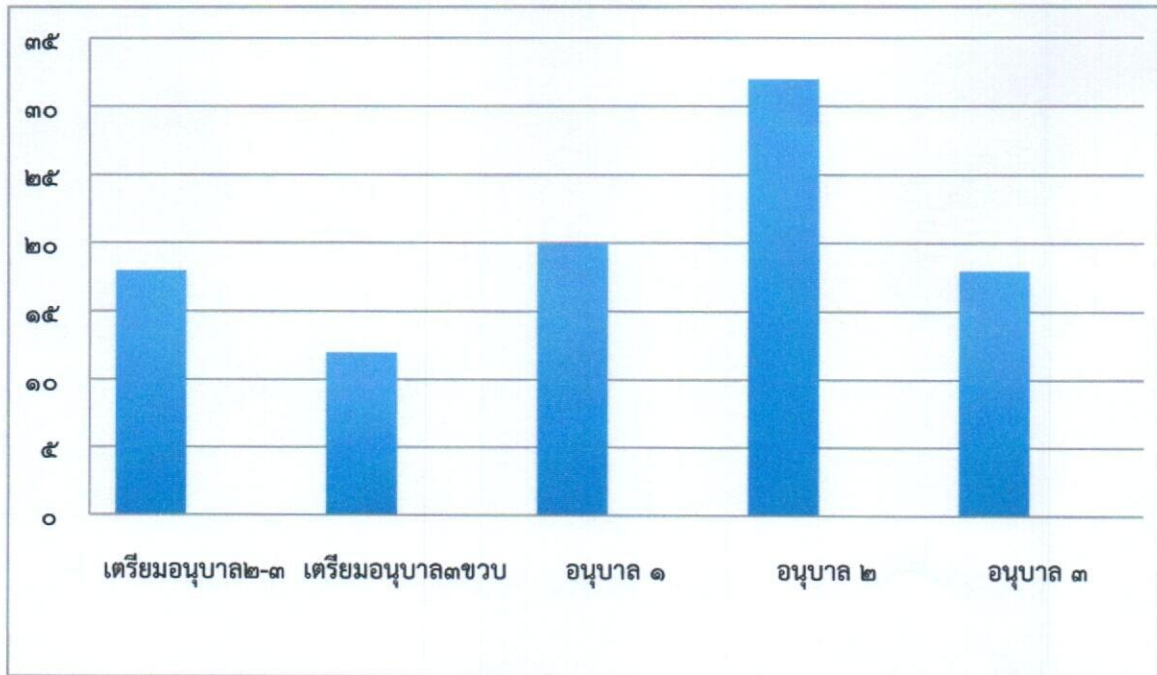
ชั้น	นักเรียนทั้งหมด (คน)	นักเรียนที่เข้าร่วม กิจกรรม (คน)	คิดเป็นร้อยละ
เตรียมอนุบาล๒-๓	๑๘	๑๘	๑๐๐
เตรียมอนุบาล๓ ขวบ	๑๒	๑๒	๑๐๐
อนุบาล ๑	๒๐	๓๒	๑๐๐
อนุบาล ๒	๓๒	๓๒	๑๐๐
อนุบาล ๓	๑๘	๑๘	๑๐๐
<b>รวม</b>	<b>๑๐๐</b>	<b>๑๐๐</b>	<b>๑๐๐</b>

จากตาราง โรงเรียนอนุบาลองค์การบริหารส่วนตำบลท้ายเหมือง และศูนย์พัฒนาเด็กเล็กบ้านพอดแดง  
สังกัดองค์การบริหารส่วนตำบลท้ายเหมือง ทั้งหมด ๑๐๐ คน เข้าร่วมกิจกรรม ๑๐๐ คน คิดเป็นร้อยละ ๑๐๐

\*\*\*หมายเหตุ เนื่องจากกิจกรรมนี้ วิทยาการไม่สามารถเดินทางเข้าร่วมกิจกรรมได้ทั้ง ๓ สถานศึกษา  
จึงทำให้กิจกรรมนี้ไม่สามารถเข้าร่วมได้ ๑ สถานศึกษา คือศูนย์พัฒนาเด็กเล็กบ้านปะเต

แผนภูมิแสดงสถิติของนักเรียนที่เข้าร่วมโครงการภูมิปัญญาท้องถิ่น  
(ผ้ามัดย้อม)

ประจำปีงบประมาณ ๒๕๖๔



\*\*\*หมายเหตุ

- เข้าร่วมกิจกรรม
- ไม่เข้าร่วมกิจกรรม

ประโยชน์ที่ได้รับจากกิจกรรม ผ้ามัดย้อม

- เพื่อเป็นการให้เด็กได้เรียนรู้จากภูมิปัญญาท้องถิ่นการรู้จักใช้ประโยชน์จากธรรมชาติ

## สถิติการนักเรียนเข้าร่วมกิจกรรมโครงการภูมิปัญญาท้องถิ่น

(ขยายพันธุ์กรรมพืช ผักลิ้นห่าน)

ประจำปีงบประมาณ ๒๕๖๔

ชั้น	นักเรียนทั้งหมด (คน)	นักเรียนที่เข้าร่วม กิจกรรม (คน)	คิดเป็นร้อยละ
เตรียมอนุบาล ๑	๑๕	๑๕	๑๐๐
อนุบาล ๑	๑๕	๑๕	๑๐๐
อนุบาล ๒	๑๙	๑๙	๑๐๐
อนุบาล ๓	๑๘	๑๘	๑๐๐
<b>รวม</b>	<b>๖๗</b>	<b>๖๗</b>	<b>๑๐๐</b>

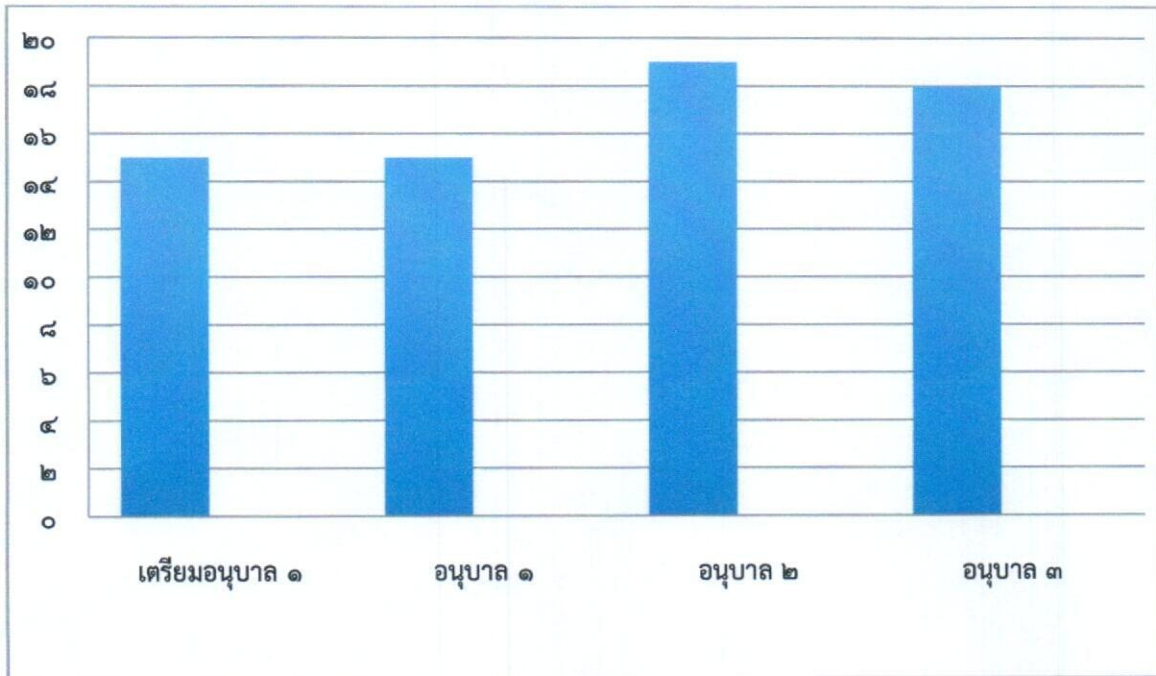
จากตาราง นักเรียนศูนย์พัฒนาเด็กเล็กบ้านปะเต สังกัดองค์การบริหารส่วนตำบลท้ายเหมือง  
ทั้งหมด ๖๗ คน เข้าร่วมกิจกรรม ๖๗ คน คิดเป็นร้อยละ ๑๐๐

\*\*\*หมายเหตุ : เนื่องจากกิจกรรมนี้ วิทยาการไม่สามารถเดินทางเข้าร่วมกิจกรรมได้ทั้ง ๓ สถานศึกษา  
จึงทำให้กิจกรรมนี้ไม่สามารถเข้าร่วมได้ ๒ สถานศึกษา คือ ศูนย์พัฒนาเด็กเล็กบ้านพองแดงและโรงเรียน  
อนุบาลองค์การบริหารส่วนตำบลท้ายเหมือง

# แผนภูมิแสดงสถิติในการเข้าร่วมของนักเรียนต่อโครงการภูมิปัญญาท้องถิ่น

(ทำกะปิ)

ประจำปีงบประมาณ ๒๕๖๔



\*\*\*หมายเหตุ

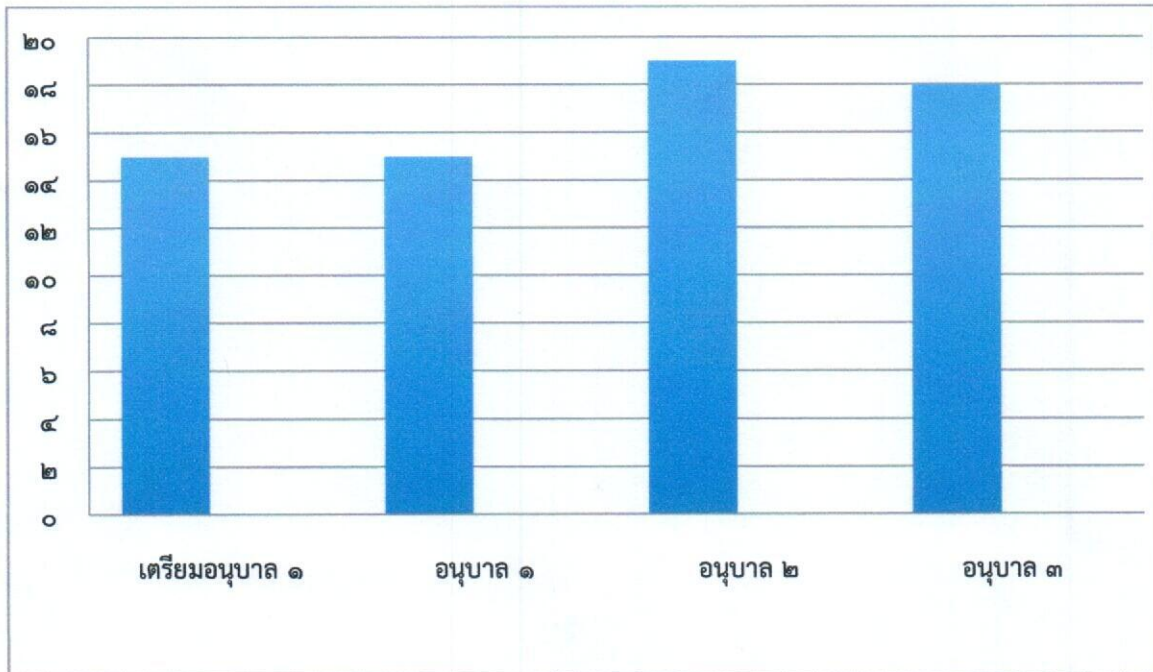
- เข้าร่วมกิจกรรม
- ไม่เข้าร่วมกิจกรรม

## ประโยชน์ที่ได้รับจากกิจกรรม (ทำกะปิ)

- นักเรียนได้ปฏิบัติจริงและการได้รับประสบการณ์ตรงจากการเรียนรู้นอกเหนือจากบทเรียน
- นักเรียนมีความรู้ความเข้าใจขั้นตอนการแปรรูปอาหารทะเลอย่างเป็นระบบและเป็นรูปธรรม

แผนภูมิแสดงสถิติในการเข้าร่วมของนักเรียนต่อโครงการภูมิปัญญาท้องถิ่น  
(ขยายพันธุ์กรรมพืช ผักลิ้นห่าน)

ประจำปีงบประมาณ ๒๕๖๔



หมายเหตุ



เข้าร่วมกิจกรรม



ไม่เข้าร่วมกิจกรรม

ประโยชน์ที่ได้รับ จากกิจกรรม(ขยายพันธุ์กรรมพืช ผักลิ้นห่าน)

- นักเรียนได้เรียนรู้และรู้จักผักพื้นบ้านท้องถิ่นที่กำลังจะสูญพันธุ์
- ชุมชนเข้ามามีส่วนร่วมในการจัดกิจกรรมพัฒนาเด็กปฐมวัย

## สถิติการนักเรียนเข้าร่วมกิจกรรมโครงการภูมิปัญญาท้องถิ่น

(อาโປ່ៃงกรอบ)

ประจำปีงบประมาณ ๒๕๖๔

ชั้น	นักเรียนทั้งหมด (คน)	นักเรียนที่เข้าร่วม กิจกรรม (คน)	คิดเป็นร้อยละ
เตรียมอนุบาล๒-๓	๑๘	๑๘	๑๐๐
เตรียมอนุบาล๓ ขวบ	๑๒	๑๒	๑๐๐
อนุบาล ๑	๒๐	๓๒	๑๐๐
อนุบาล ๒	๓๒	๓๒	๑๐๐
อนุบาล ๓	๑๘	๑๘	๑๐๐
<b>รวม</b>	<b>๑๐๐</b>	<b>๑๐๐</b>	<b>๑๐๐</b>

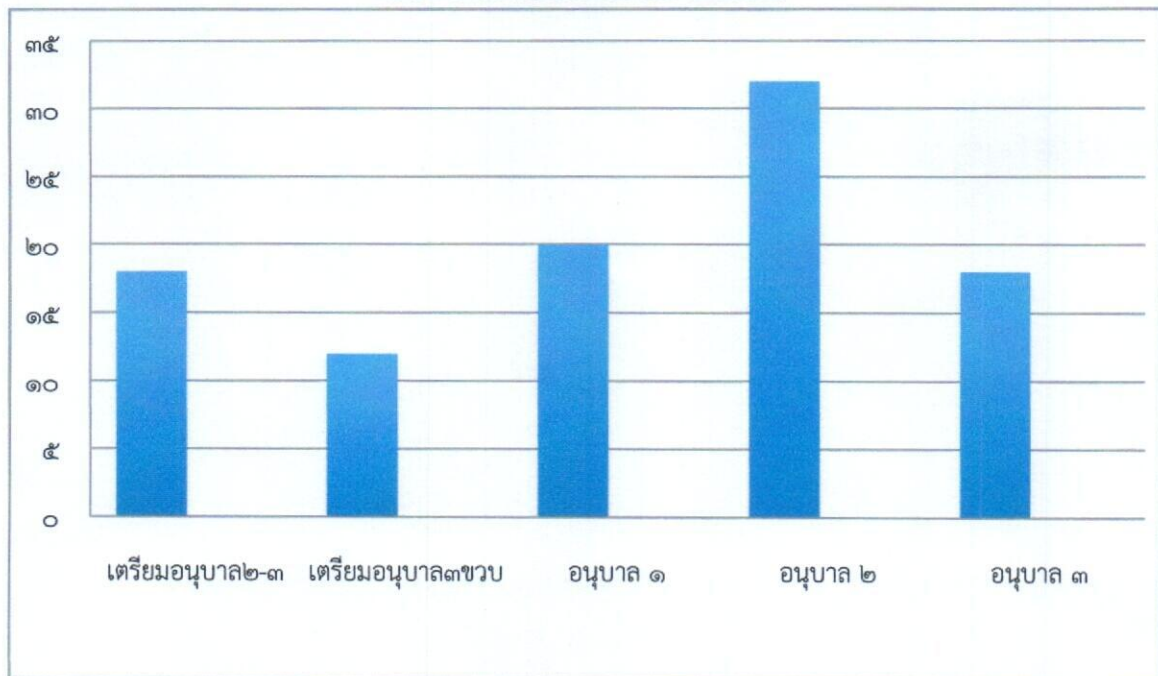
จากตารางนักเรียนศูนย์พัฒนาเด็กเล็กบ้านพองแดงและโรงเรียนอนุบาลองค์การบริหารส่วนตำบลท้ายเหมือง  
สังกัดองค์การบริหารส่วนตำบลท้ายเหมือง ทั้งหมด ๑๐๐ คน เข้าร่วมกิจกรรม ๑๐๐ คน คิดเป็นร้อยละ ๑๐๐

\*\*\*หมายเหตุ : เนื่องจากกิจกรรมนี้ วิทยากรไม่สามารถเดินทางเข้าร่วมกิจกรรมได้ทั้ง ๓ สถานศึกษา  
จึงทำให้กิจกรรมนี้ไม่สามารถเข้าร่วมได้ ๑ สถานศึกษา คือ ศูนย์พัฒนาเด็กเล็กบ้านปะเต

# แผนภูมิแสดงสถิติในการเข้าร่วมของนักเรียนต่อโครงการภูมิปัญญาท้องถิ่น

(อาโป่งกรอบ)

ประจำปีงบประมาณ ๒๕๖๔



หมายเหตุ

- เข้าร่วมกิจกรรม
- ไม่เข้าร่วมกิจกรรม

## ประโยชน์ที่ได้รับจากกิจกรรม ขนมาโป่งกรอบ

- เด็กมีความรู้ความเข้าใจขั้นตอนการแปรรูป
- ชุมชนเข้ามามีส่วนร่วมในการจัดกิจกรรมพัฒนาเด็กปฐมวัย

# สถิติการนักเรียนเข้าร่วมกิจกรรมโครงการภูมิปัญญาท้องถิ่น

(เพาะลูกเหริยง)

ประจำปีงบประมาณ ๒๕๖๔

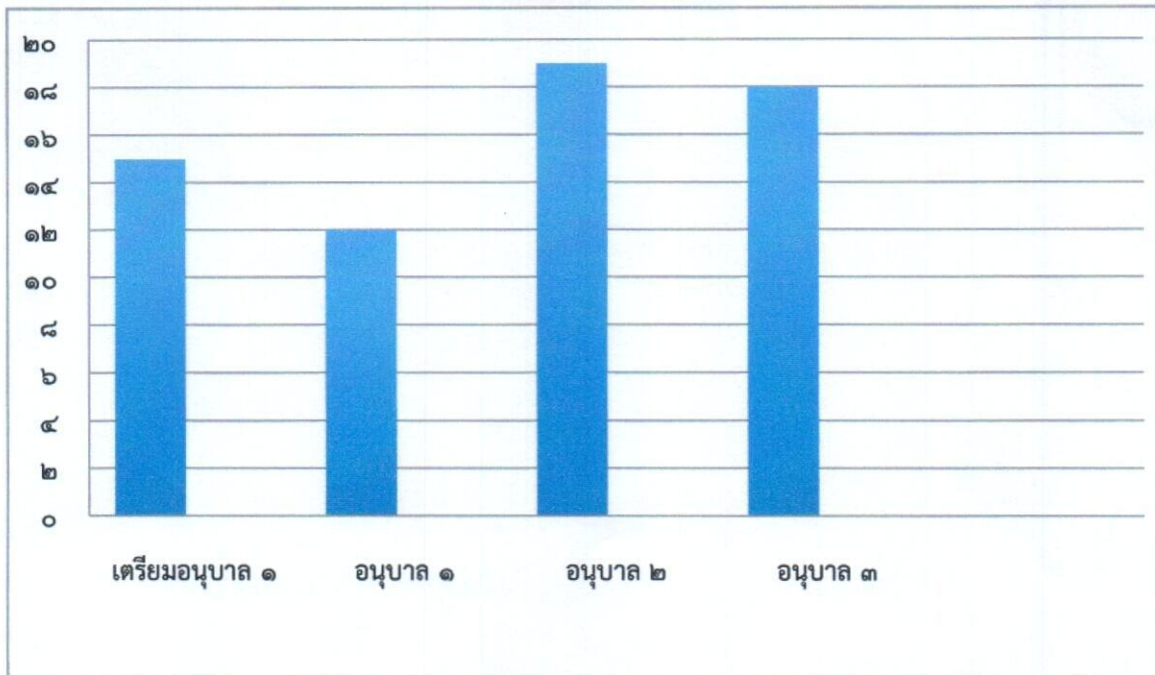
ชั้น	นักเรียนทั้งหมด (คน)	นักเรียนที่เข้าร่วม กิจกรรม (คน)	คิดเป็นร้อยละ
เตรียมอนุบาล ๑	๑๕	๑๕	๑๐๐
อนุบาล ๑	๑๕	๑๕	๑๐๐
อนุบาล ๒	๑๙	๑๙	๑๐๐
อนุบาล ๓	๑๘	๑๘	๑๐๐
<b>รวม</b>	<b>๖๗</b>	<b>๖๗</b>	<b>๑๐๐</b>

จากตาราง นักเรียนศูนย์พัฒนาเด็กเล็กบ้านปะเต สังกัดองค์การบริหารส่วนตำบลท้ายเหมือง ทั้งหมด ๖๗ คน เข้าร่วมกิจกรรม ๖๗ คน คิดเป็นร้อยละ ๑๐๐

\*\*\*หมายเหตุ เนื่องจากกิจกรรมนี้ วิทยากรไม่สามารถเดินทางเข้าร่วมกิจกรรมทั้ง ๓ สถานศึกษาได้ จึงทำให้กิจกรรมนี้ไม่สามารถเข้าร่วมได้ ๒ สถานศึกษา คือ ศูนย์พัฒนาเด็กเล็กบ้านพอดแดงและ โรงเรียนอนุบาลองค์การบริหารส่วนตำบลท้ายเหมือง

แผนภูมิแสดงสถิติของนักเรียนที่เข้าร่วมโครงการภูมิปัญญาท้องถิ่น  
(เพาะลูกเหริยง)

ประจำปีงบประมาณ ๒๕๖๔



\*\*\*หมายเหตุ

- เข้าร่วมกิจกรรม
- ไม่เข้าร่วมกิจกรรม

ประโยชน์ที่ได้รับจากกิจกรรม เพาะลูกเหริยง

- การปลูกฝังให้เด็กมีคุณธรรม – จริยธรรม
- เพื่อให้เด็กและเยาวชนเกิดความผูกพัน รู้สึกภาคภูมิใจ รักและหวงแหนในชุมชนท้องถิ่นของตนเองไม่ยอมรับต่อการทุจริตอันเป็นการบ่อนทำลายชุมชนท้องถิ่นของตนเอง

## สถิติการนักเรียนเข้าร่วมกิจกรรมโครงการภูมิปัญญาท้องถิ่น

(ขนมเปียกปูนดำ)

ประจำปีงบประมาณ ๒๕๖๔

ชั้น	นักเรียนทั้งหมด (คน)	นักเรียนที่เข้าร่วม กิจกรรม (คน)	คิดเป็นร้อยละ
เตรียมอนุบาล ๑	๑๕	๑๕	๑๐๐
อนุบาล ๑	๑๕	๑๕	๑๐๐
อนุบาล ๒	๑๙	๑๙	๑๐๐
อนุบาล ๓	๑๘	๑๘	๑๐๐
<b>รวม</b>	<b>๖๗</b>	<b>๖๗</b>	<b>๑๐๐</b>

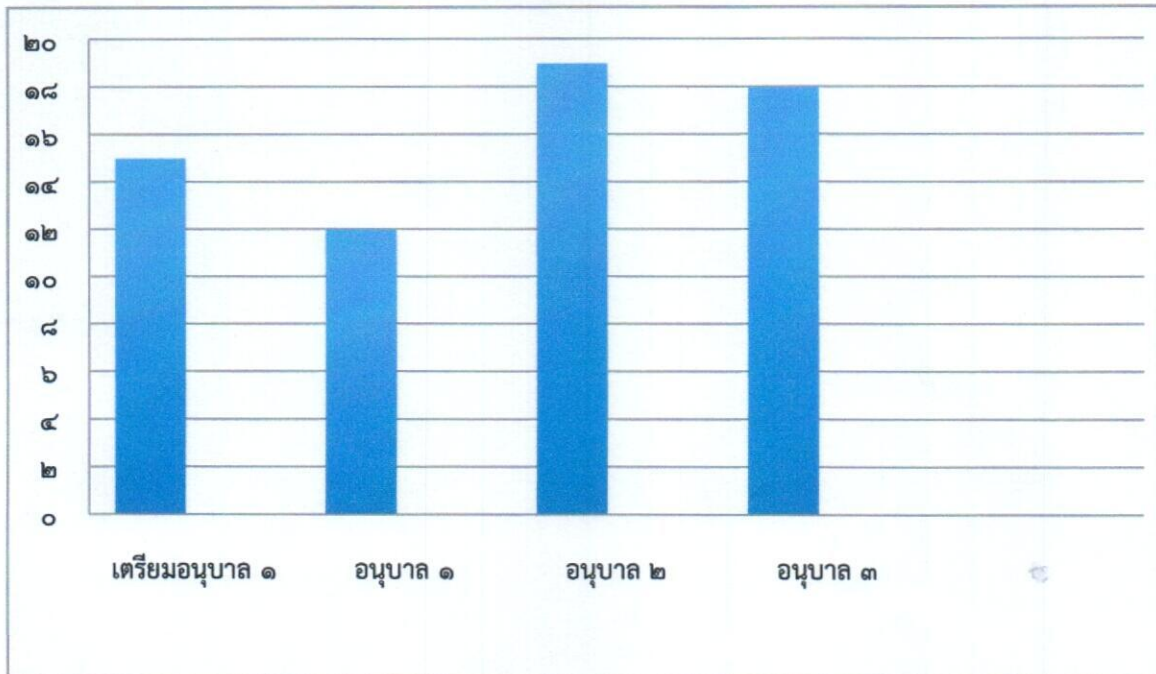
จากตาราง ศูนย์พัฒนาเด็กเล็กบ้านปะเต สังกัดองค์การบริหารส่วนตำบลท้ายเหมือง ทั้งหมด ๖๗ คน  
เข้าร่วมกิจกรรม ๖๗ คน คิดเป็นร้อยละ ๑๐๐

\*\*\*หมายเหตุ : เนื่องจากกิจกรรมนี้ วิทยากรไม่สามารถเดินทางเข้าร่วมกิจกรรมได้ทั้ง ๓ สถานศึกษา  
จึงทำให้กิจกรรมนี้ไม่สามารถเข้าร่วมได้ ๒ สถานศึกษา คือ ศูนย์พัฒนาเด็กเล็กบ้านพอดแดงและโรงเรียน  
อนุบาลองค์การบริหารส่วนตำบลท้ายเหมือง

# แผนภูมิแสดงสถิติของนักเรียนที่เข้าร่วมโครงการภูมิปัญญาท้องถิ่น

(ขนมเปียกปูนดำ)

ประจำปีงบประมาณ ๒๕๖๔



\*\*\*หมายเหตุ



เข้าร่วมกิจกรรม



ไม่เข้าร่วมกิจกรรม

## ประโยชน์ที่ได้รับจากกิจกรรม ขนมเปียกปูนดำ

- เพื่อให้นักเรียนรู้จักขนมที่เป็นเอกลักษณ์ของชุมชน
- การสร้างมูลค่าเพิ่มให้กับขนมที่มีในชุมชน
- เพื่อให้นักเรียนได้เรียนรู้เกี่ยวกับการใช้สืจากรรรมชาติภูมิปัญญาท้องถิ่น

## สถิติการนักเรียนเข้าร่วมกิจกรรมโครงการภูมิปัญญาท้องถิ่น

(คัวกายี)

ประจำปีงบประมาณ ๒๕๖๔

ชั้น	นักเรียนทั้งหมด (คน)	นักเรียนที่เข้าร่วม กิจกรรม (คน)	คิดเป็นร้อยละ
เตรียมอนุบาล ๑	๑๕	๑๕	๑๐๐
อนุบาล ๑	๑๕	๑๕	๑๐๐
อนุบาล ๒	๑๙	๑๙	๑๐๐
อนุบาล ๓	๑๘	๑๘	๑๐๐
<b>รวม</b>	<b>๖๗</b>	<b>๖๗</b>	<b>๑๐๐</b>

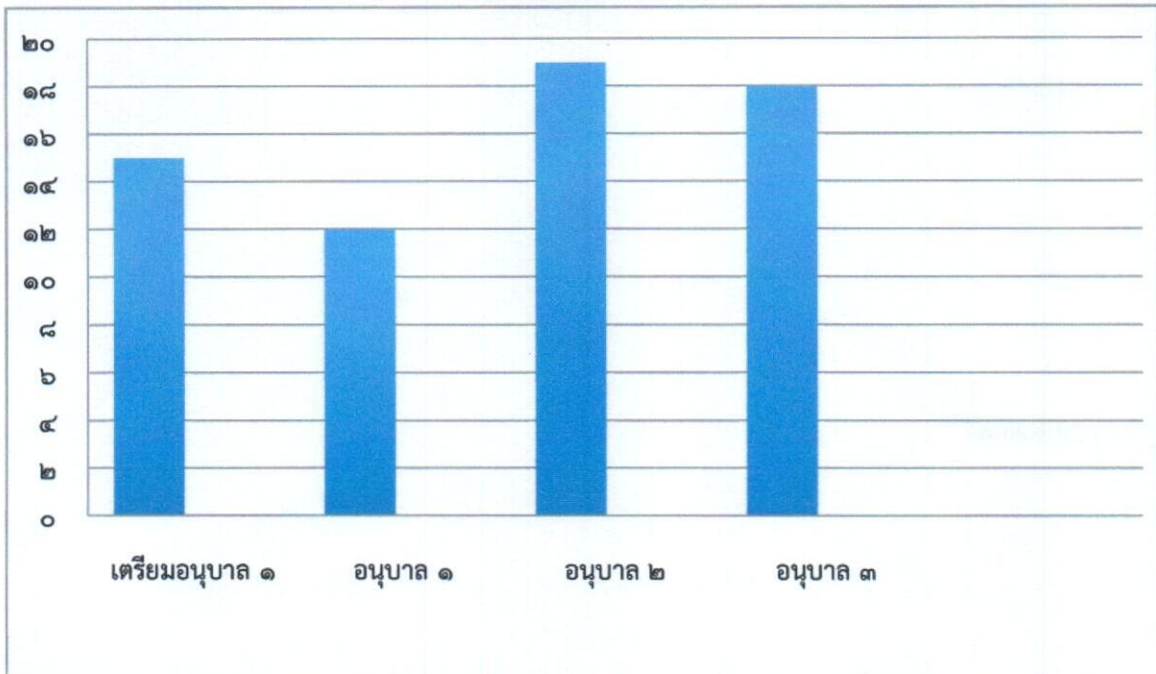
จากตาราง นักเรียนศูนย์พัฒนาเด็กเล็กบ้านปะเต สังกัดองค์การบริหารส่วนตำบลท้ายเหมือง  
ทั้งหมด ๖๗ คน เข้าร่วมกิจกรรม ๖๗ คน คิดเป็นร้อยละ ๑๐๐

\*\*\*หมายเหตุ : เนื่องจากกิจกรรมนี้ วิทยากรไม่สามารถเดินทางเข้าร่วมกิจกรรมได้ทั้ง ๓ สถานศึกษา  
จึงทำให้กิจกรรมนี้ไม่สามารถเข้าร่วมได้ ๒ สถานศึกษา คือ ศูนย์พัฒนาเด็กเล็กบ้านพอดแดงและโรงเรียน  
อนุบาลองค์การบริหารส่วนตำบลท้ายเหมือง

# แผนภูมิแสดงสถิติของนักเรียนที่เข้าร่วมโครงการภูมิปัญญาท้องถิ่น

(คัวกาหยี)

ประจำปีงบประมาณ ๒๕๖๔



\*\*\*หมายเหตุ



เข้าร่วมกิจกรรม



ไม่เข้าร่วมกิจกรรม

## ประโยชน์ที่ได้รับจากกิจกรรม คัวกาหยี

- เพื่อให้เด็กและเยาวชนเกิดความผูกพัน รู้สึกภาคภูมิใจ รักและหวงแหนในชุมชนท้องถิ่นของตนเองไม่ยอมรับต่อการทุจริตอันเป็นการบ่อนทำลายชุมชนท้องถิ่นของตนเอง
- การอนุรักษ์กรรมวิธีการการคั่วแบบโบราณ- ชุมชนเข้ามามีส่วนร่วมในการจัดกิจกรรมพัฒนาเด็กปฐมวัย

# สถิติการนักเรียนเข้าร่วมกิจกรรมโครงการภูมิปัญญาท้องถิ่น

(การอนุรักษ์เต่าทะเล)

ประจำปีงบประมาณ ๒๕๖๔

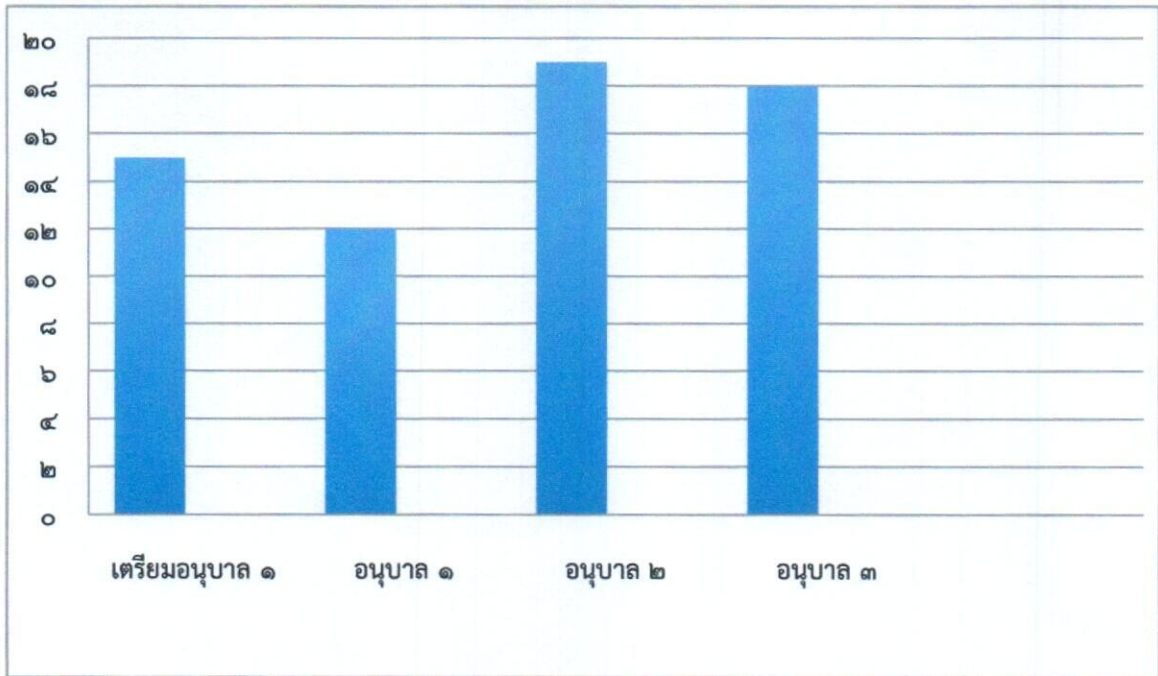
ชั้น	นักเรียนทั้งหมด (คน)	นักเรียนที่เข้าร่วม กิจกรรม (คน)	คิดเป็นร้อยละ
เตรียมอนุบาล ๑	๑๕	๑๕	๑๐๐
อนุบาล ๑	๑๕	๑๕	๑๐๐
อนุบาล ๒	๑๙	๑๙	๑๐๐
อนุบาล ๓	๑๘	๑๘	๑๐๐
<b>รวม</b>	<b>๖๗</b>	<b>๖๗</b>	<b>๑๐๐</b>

จากตาราง นักเรียนศูนย์พัฒนาเด็กเล็กบ้านปะเต สังกัดองค์การบริหารส่วนตำบลท้ายเหมือง ทั้งหมด ๖๗ คน เข้าร่วมกิจกรรม ๖๗ คน คิดเป็นร้อยละ ๑๐๐

\*\*\*หมายเหตุ เนื่องจากกิจกรรมนี้ วิทยากรไม่สามารถเดินทางเข้าร่วมกิจกรรมทั้ง ๓ สถานศึกษาได้ จึงทำให้กิจกรรมนี้ไม่สามารถเข้าร่วมได้ ๒ สถานศึกษา คือ ศูนย์พัฒนาเด็กเล็กบ้านพอดแดงและ โรงเรียนอนุบาลองค์การบริหารส่วนตำบลท้ายเหมือง

แผนภูมิแสดงสถิติของนักเรียนที่เข้าร่วมโครงการภูมิปัญญาท้องถิ่น  
(การอนุรักษ์เต่าทะเล)

ประจำปีงบประมาณ ๒๕๖๔



\*\*\*หมายเหตุ

- เข้าร่วมกิจกรรม
- ไม่เข้าร่วมกิจกรรม

ประโยชน์ที่ได้รับจากกิจกรรม การอนุรักษ์เต่าทะเล

- เพื่อให้เด็กได้เรียนรู้การดำรงชีวิตของสัตว์ทะเลที่กำลังจะสูญพันธุ์
- เพื่อให้เด็กสัมผัสจากประสบการณ์จริงโดยตรง

สถิติการนักเรียนเข้าร่วมกิจกรรมโครงการภูมิปัญญาท้องถิ่น  
(ขนมชั้น)

ประจำปีงบประมาณ ๒๕๖๔

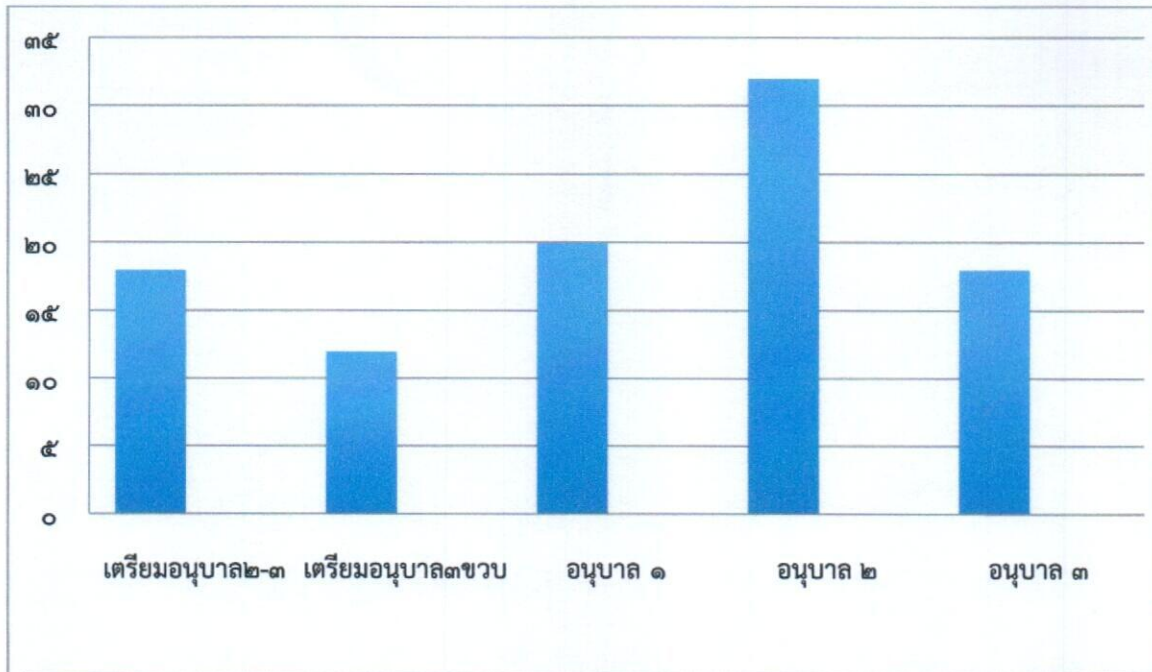
ชั้น	นักเรียนทั้งหมด (คน)	นักเรียนที่เข้าร่วม กิจกรรม (คน)	คิดเป็นร้อยละ
เตรียมอนุบาล๒-๓	๑๘	๑๘	๑๐๐
เตรียมอนุบาล ๓ ขวบ	๑๒	๑๒	๑๐๐
อนุบาล ๑	๒๐	๒๐	๑๐๐
อนุบาล ๒	๓๒	๓๒	๑๐๐
อนุบาล ๓	๑๘	๑๘	๑๐๐
รวม	๑๐๐	๑๐๐	๑๐๐

จากตาราง นักเรียนศูนย์พัฒนาเด็กเล็กบ้านพอแดง โรงเรียนอนุบาลองค์การบริหารส่วนตำบลท้ายเหมือง  
สังกัดองค์การบริหารส่วนตำบลท้ายเหมือง ทั้งหมด ๑๐๐ คน เข้าร่วมกิจกรรม ๑๐๐คน คิดเป็น  
ร้อยละ ๑๐๐

\*\*\*หมายเหตุ เนื่องจากกิจกรรมนี้ วิทยาการไม่สามารถเดินทางเข้าร่วมกิจกรรมได้ทั้ง ๓ สถานศึกษา  
จึงทำให้กิจกรรมนี้ไม่สามารถเข้าร่วมได้ ๑ สถานศึกษา คือศูนย์พัฒนาเด็กเล็กบ้านปะเต

แผนภูมิแสดงสถิติการนักเรียนเข้าร่วมกิจกรรมโครงการภูมิปัญญาท้องถิ่น  
(ขนมชั้น)

ประจำปีงบประมาณ ๒๕๖๔



หมายเหตุ



เข้าร่วมกิจกรรม  
ไม่เข้าร่วมกิจกรรม

ประโยชน์ที่ได้รับจากกิจกรรม (ขนมชั้น)

- ชุมชนเข้ามามีส่วนร่วมในการจัดกิจกรรมพัฒนาเด็กปฐมวัย
- การเด็กมีความรู้ความเข้าใจขั้นตอนการแปรรูปแป้ง