



## บันทึกข้อความ

ส่วนราชการ กองการศึกษา องค์การบริหารส่วนตำบลท้ายเหมือง โทร. ๐ - ๗๖๕๗ - ๒๐๒๘

ที่ พง ๗๒๙๐๔/

วันที่ ๑๑ ตุลาคม ๒๕๖๔

เรื่อง รายงานการสรุปผลการสำรวจความพึงพอใจต่อการเข้าร่วมโครงการอนุรักษ์สืบสานวัฒนธรรมและ  
ภูมิปัญญาท้องถิ่นสู่สถานศึกษา

เรียน นายองค์การบริหารส่วนตำบลท้ายเหมือง

ตามที่ กองการศึกษาองค์การบริหารส่วนตำบลท้ายเหมืองร่วมกับโรงเรียนอนุบาลองค์การบริหารส่วนตำบลท้ายเหมืองและศูนย์พัฒนาเด็กเล็กสังกัดองค์การบริหารส่วนตำบลท้ายเหมือง จำนวน ๒ แห่ง ได้จัดโครงการอนุรักษ์และสืบสานวัฒนธรรมและภูมิปัญญาท้องถิ่นสู่การศึกษาในปิงงบประมาณ ๒๕๖๔ นั้น

กองการศึกษา ได้ดำเนินการจัดการสำรวจความพึงพอใจต่อการเข้าร่วมโครงการอนุรักษ์และสืบสานวัฒนธรรมและภูมิปัญญาท้องถิ่นสู่การศึกษาเสร็จเรียบร้อยแล้ว เมื่อวันที่ ๒๖ มีนาคม ๒๕๖๔ โดยมี ผู้ปกครองเด็กเข้าร่วมโครงการ ๑๕๕ คน บุคลากรทางการศึกษา ๒๐ คน วิทยากร ๒๔ คน รายละเอียดตามเอกสารแนบ

จึงเรียนมาเพื่อโปรดทราบ

(นางสาวเพ็ญนภา คงผล)

ครู คศ.๒

(นางสาวธิดารักษ์ ราชประดิษฐ์)

ผู้ดูแลเด็ก

ความเห็นผู้อำนวยการกองการศึกษา

.....  
.....

(ลงชื่อ).....

(นางสาวสุภัทสรณ์ ก้างกิจ)

ครู คศ.๒ รักษาราชการแทน

ผู้อำนวยการกองการศึกษา

ตารางสรุปรายงานการติดตามประเมินผลของคณะกรรมการคิดเป็นร้อยละต่อ  
 โครงการ “อนุรักษ์สืบสานวัฒนธรรมและภูมิปัญญาท้องถิ่นสู่สถานศึกษา”

หัวข้อ	ระดับความพึงพอใจ				
	๕	๔	๓	๒	๑
๑.มีการประชาสัมพันธ์โครงการให้ทราบก่อนเริ่มโครงการ	๖๖.๖๗	๓๓.๓๓	-	-	-
๒.ความพอใจของท่านต่อการดำเนินการของเจ้าของโครงการ	๖๖.๖๗	๓๓.๓๓	-	-	-
๓.เด็กได้รับประสบการณ์จากการร่วมโครงการ	๖๖.๖๗	๓๓.๓๓	-	-	-
๔.ความสำเร็จและประโยชน์ที่ได้รับจากโครงการ	๖๖.๖๗	๓๓.๓๓	-	-	-
๕.ความรับผิดชอบของเจ้าของโครงการ	๘๓.๓๓	๑๖.๖๖	-	-	-
๖.การแสดงออกของเจ้าของโครงการ เช่น กิริยา มารยาท การพูด การแต่งกาย เป็นต้น	๑๐๐	-	-	-	-
๗.ความต้องการให้มีกิจกรรมนี้อีกในอนาคต	๑๐๐	-	-	-	-

จากตารางสรุปได้ว่า คณะกรรมการการติดตามประเมินผล ตาม “โครงการ อนุรักษ์สืบสานภูมิปัญญาท้องถิ่นสู่สถานศึกษา” มีความพึงพอใจต่อโครงการนี้ มากที่สุดและมาก คิดเป็นร้อยละ ๑๐๐

\*\*ข้อเสนอแนะ มีคณะกรรมการอยู่หนึ่งท่าน คือนางนงเยาว์ รักเวช ท่านเสนอให้ควรมีการจัดกิจกรรมในปีต่อไป

แบบรายงานการติดตามประเมินผลของคณะกรรมการ  
โครงการ “อนุรักษ์สืบสานภูมิปัญญาท้องถิ่นสู่สถานศึกษา”

คำชี้แจง ให้ท่านทำเครื่องหมาย ✓ ลงในช่องที่ตรงกับความคิดเห็นมากที่สุด  
 ๕ หมายถึง มากที่สุด                      ๔ หมายถึง มาก                      ๓ หมายถึง ปานกลาง  
 ๒ หมายถึง น้อย                              ๑ หมายถึง น้อยที่สุด

หัวข้อ	ระดับความพึงพอใจ				
	มากที่สุด (๕)	มาก (๔)	ปานกลาง (๓)	น้อย (๒)	น้อยที่สุด (๑)
๑. มีการประชาสัมพันธ์โครงการให้รับทราบก่อนเริ่มโครงการ	✓				
๒. ความพอใจของท่านต่อการดำเนินการของเจ้าของโครงการ	✓				
๓. เด็กได้รับประสบการณ์จากการร่วมโครงการ	✓				
๔. ความสำเร็จและประโยชน์ที่ได้รับจากโครงการ	✓				
๕. ความรับผิดชอบของเจ้าของโครงการ	✓				
๖. การแสดงออกของเจ้าของโครงการ เช่นกิริยามารยาท การพูด การแต่งกาย เป็นต้น	✓				
๗. ความต้องการให้มีกิจกรรมนี้อีกในอนาคต	✓				

ข้อเสนอแนะ.....  
 - ควรสร้างรถจักรยานให้เด็กๆ  
 .....

ลงชื่อ.....นางเยาว์ รักเวช  
 (นางนางเยาว์ รักเวช)

ขอบคุณที่ตอบแบบสอบถาม

**แบบรายงานการติดตามประเมินผลของคณะกรรมการ  
โครงการ “อนุรักษ์สืบสานภูมิปัญญาท้องถิ่นสู่สถานศึกษา”**

คำชี้แจง ให้ท่านทำเครื่องหมาย ✓ ลงในช่องที่ตรงกับความคิดเห็นมากที่สุด  
 ๕ หมายถึง มากที่สุด                      ๔ หมายถึง มาก                      ๓ หมายถึง ปานกลาง  
 ๒ หมายถึง น้อย                              ๑ หมายถึง น้อยที่สุด

หัวข้อ	ระดับความพึงพอใจ				
	มากที่สุด (๕)	มาก (๔)	ปานกลาง (๓)	น้อย (๒)	น้อยที่สุด (๑)
๑. มีการประชาสัมพันธ์โครงการให้รับทราบก่อนเริ่มโครงการ		✓			
๒. ความพอใจของท่านต่อการดำเนินการของเจ้าของโครงการ		✓			
๓. เด็กได้รับประสบการณ์จากการร่วมโครงการ		✓			
๔. ความสำเร็จและประโยชน์ที่ได้รับจากโครงการ		✓			
๕. ความรับผิดชอบของเจ้าของโครงการ		✓			
๖. การแสดงออกของเจ้าของโครงการ เช่นกิริยามารยาท การพูด การแต่งกาย เป็นต้น		✓			
๗. ความต้องการให้มีกิจกรรมนี้อีกในอนาคต	✓				

ข้อเสนอแนะ.....  
 .....  
 .....

ลงชื่อ.....  
 (นางสาวเพ็ญภา คงผล)

ขอบคุณที่ตอบแบบสอบถาม

**แบบรายงานการติดตามประเมินผลของคณะกรรมการ  
โครงการ “อนุรักษ์สืบสานภูมิปัญญาท้องถิ่นสู่สถานศึกษา”**

คำชี้แจง ให้ท่านทำเครื่องหมาย ✓ ลงในช่องที่ตรงกับความคิดเห็นมากที่สุด

๕ หมายถึง มากที่สุด                      ๔ หมายถึง มาก                      ๓ หมายถึง ปานกลาง  
๒ หมายถึง น้อย                              ๑ หมายถึง น้อยที่สุด

หัวข้อ	ระดับความพึงพอใจ				
	มากที่สุด (๕)	มาก (๔)	ปานกลาง (๓)	น้อย (๒)	น้อยที่สุด (๑)
๑. มีการประชาสัมพันธ์โครงการให้รับทราบก่อนเริ่มโครงการ		✓			
๒. ความพอใจของท่านต่อการดำเนินการของเจ้าของโครงการ		✓			
๓. เด็กได้รับประสบการณ์จากการร่วมโครงการ		✓			
๔. ความสำเร็จและประโยชน์ที่ได้รับจากโครงการ		✓			
๕. ความรับผิดชอบของเจ้าของโครงการ		✓			
๖. การแสดงออกของเจ้าของโครงการ เช่นกิริยามารยาท การพูด การแต่งกาย เป็นต้น	✓				
๗. ความต้องการให้มีกิจกรรมนี้อีกในอนาคต	✓				

ข้อเสนอแนะ.....  
.....  
.....

ลงชื่อ..... สัมพันธ์.....  
(นายสมหมาย จันทร์หอม)

ขอบคุณที่ตอบแบบสอบถาม

แบบรายงานการติดตามประเมินผลของคณะกรรมการ  
โครงการ “อนุรักษ์สืบสานภูมิปัญญาท้องถิ่นสู่สถานศึกษา”

คำชี้แจง ให้ท่านทำเครื่องหมาย ✓ ลงในช่องที่ตรงกับความคิดเห็นมากที่สุด  
 ๕ หมายถึง มากที่สุด                      ๔ หมายถึง มาก                      ๓ หมายถึง ปานกลาง  
 ๒ หมายถึง น้อย                              ๑ หมายถึง น้อยที่สุด

หัวข้อ	ระดับความพึงพอใจ				
	มากที่สุด (๕)	มาก (๔)	ปานกลาง (๓)	น้อย (๒)	น้อยที่สุด (๑)
๑. มีการประชาสัมพันธ์โครงการให้รับทราบก่อนเริ่มโครงการ	✓				
๒. ความพอใจของท่านต่อการดำเนินการของเจ้าของโครงการ	✓				
๓. เด็กได้รับประสบการณ์จากการร่วมโครงการ	✓				
๔. ความสำเร็จและประโยชน์ที่ได้รับจากโครงการ	✓				
๕. ความรับผิดชอบของเจ้าของโครงการ	✓				
๖. การแสดงออกของเจ้าของโครงการ เช่นกิริยามารยาท การพูด การแต่งกาย เป็นต้น	✓				
๗. ความต้องการให้มีกิจกรรมนี้อีกในอนาคต	✓				

ข้อเสนอแนะ.....  
 .....  
 .....

ลงชื่อ..... พัชลาภา บุญนาคแก้ว .....  
 (นางพัชลาภา บุญนาคแก้ว)

ขอบคุณที่ตอบแบบสอบถาม



**แบบรายงานการติดตามประเมินผลของคณะกรรมการ  
โครงการ “อนุรักษ์สืบสานภูมิปัญญาท้องถิ่นสู่สถานศึกษา”**

คำชี้แจง ให้ท่านทำเครื่องหมาย ✓ ลงในช่องที่ตรงกับความคิดเห็นมากที่สุด

๕ หมายถึง มากที่สุด                      ๔ หมายถึง มาก                      ๓ หมายถึง ปานกลาง  
๒ หมายถึง น้อย                              ๑ หมายถึง น้อยที่สุด

หัวข้อ	ระดับความพึงพอใจ				
	มากที่สุด (๕)	มาก (๔)	ปานกลาง (๓)	น้อย (๒)	น้อยที่สุด (๑)
๑. มีการประชาสัมพันธ์โครงการให้รับทราบก่อนเริ่มโครงการ	✓				
๒. ความพอใจของท่านต่อการดำเนินการของเจ้าของโครงการ	✓				
๓. เด็กได้รับประสบการณ์จากการร่วมโครงการ	✓				
๔. ความสำเร็จและประโยชน์ที่ได้รับจากโครงการ	✓				
๕. ความรับผิดชอบของเจ้าของโครงการ	✓				
๖. การแสดงออกของเจ้าของโครงการ เช่นกิริยามารยาท การพูด การแต่งกาย เป็นต้น	✓				
๗. ความต้องการให้มีกิจกรรมนี้อีกในอนาคต	✓				

ข้อเสนอแนะ.....  
.....  
.....

ลงชื่อ..... ประทีป .....  
(นายประทีป นาวารักษ์)

ขอบคุณที่ตอบแบบสอบถาม

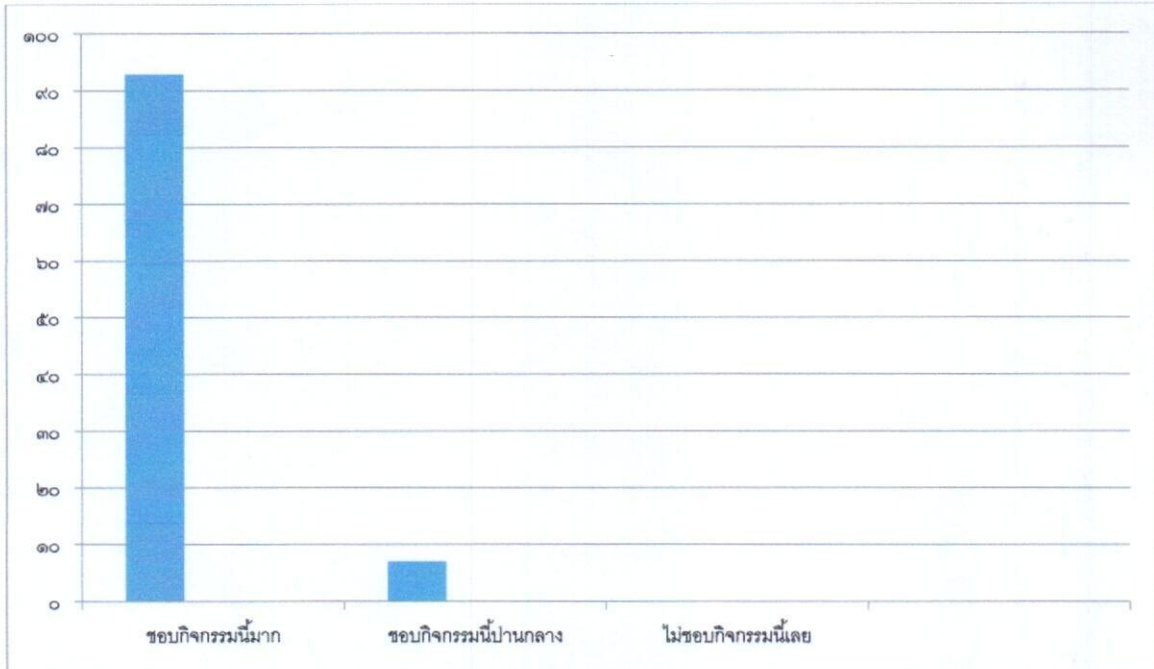
**สรุปความพึงพอใจนักเรียนเข้าร่วมกิจกรรมโครงการภูมิปัญญาท้องถิ่น  
ศูนย์พัฒนาเด็กเล็กบ้านปะเต  
ประจำปีงบประมาณ ๒๕๖๔**

กิจกรรม	ความพึงพอใจ (คิดเป็นร้อยละ)		
	ชอบกิจกรรมนี้มาก ๓ คะแนน (คน)	ชอบกิจกรรมนี้ปานกลาง ๒ คะแนน (คน)	ไม่ชอบกิจกรรมนี้เลย ๑ คะแนน (คน)
๑.กิจกรรมรักษาโรคด้วย เวทย์มนต์	๘๖.๕๗ (๕๘)	๑๓.๔๓ (๙)	-
๒.กิจกรรมแกงพุงปลา	๘๓.๕๙ (๕๖)	๑๖.๔๑ (๑๑)	-
๓.กิจกรรมนวดวิถี	๙๘.๕๐ (๖๖)	๑.๕๐ (๑)	-
๔.กิจกรรมเพาะลูกเหริยง	๙๔.๐๒ (๖๓)	๕.๙๘ (๔)	-
๕.กิจกรรมขนมกาละแม	๑๐๐ (๖๗)	-	-
๖.กิจกรรมขนมเปียกปูน	๙๕.๕๒ (๖๔)	๔.๔๗ (๓)	-
๗.กิจกรรมทำกะปิ	๘๕.๐๗ (๕๗)	๑๔.๙๑ (๑๐)	-
๘.กิจกรรมขยายพันธุ์ผัก ลิ้นห่าน	๘๘.๐๕ (๕๙)	๑๑.๙๕ (๘)	-
๙.กิจกรรมการอนุรักษ์เต่า ทะเล	๑๐๐ (๖๗)	-	-
๑๐.กิจกรรมคว่ำกาหยี	๙๗.๐๐ (๖๕)	๑.๕๐ (๑)	๑.๕๐ (๑)
<b>รวมกิจกรรม ๑๐ กิจกรรม คิดเป็นร้อยละ</b>	<b>๙๒.๘๕</b>	<b>๗.๐๑</b>	<b>๐.๑๔</b>

จากตาราง นักเรียนศูนย์พัฒนาเด็กเล็กบ้านปะเต สังกัดองค์การบริหารส่วนตำบลท่ายเหมือง มีความพึงพอใจชอบกิจกรรมนี้มาก คิดเป็นร้อยละ ๙๒.๘๕ มีความพึงพอใจ ชอบกิจกรรมนี้ปานกลาง คิดเป็นร้อยละ ๗.๐๑ และไม่ชอบกิจกรรมนี้เลย คิดเป็นร้อยละ ๐.๑๔

\*หมายเหตุ เนื่องจากบางกิจกรรม วิทยากร ไม่สามารถเดินทางไปได้ จึงทำให้บางกิจกรรมไม่สามารถเข้าร่วมได้ทั้ง ๓ แห่ง

แผนภูมิแสดงความพึงพอใจของนักเรียนต่อโครงการภูมิปัญญาท้องถิ่น  
ศูนย์พัฒนาเด็กเล็กบ้านปะเต  
ประจำปีงบประมาณ ๒๕๖๔



หมายเหตุ

■ ระดับความพึงพอใจ

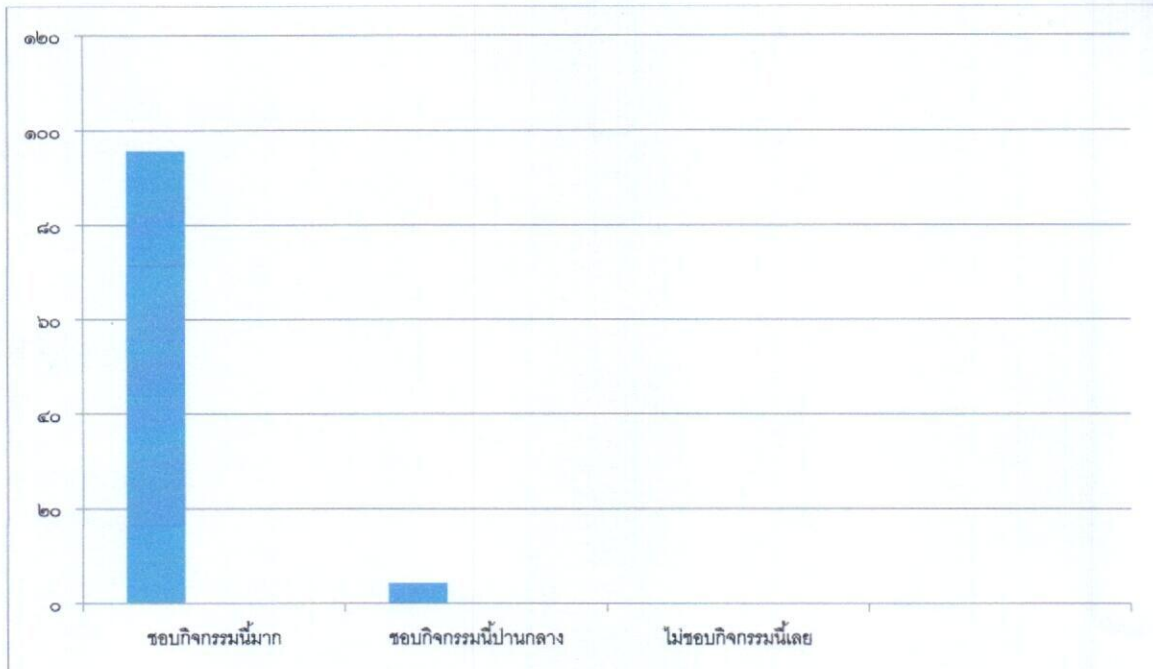
**สรุปความพึงพอใจนักเรียนเข้าร่วมกิจกรรมโครงการภูมิปัญญาท้องถิ่น  
ศูนย์พัฒนาเด็กเล็กบ้านพองแดงและโรงเรียนอนุบาลองค์การบริหารส่วนตำบลท้ายเหมือง  
ประจำปีงบประมาณ ๒๕๖๔**

กิจกรรม	ความพึงพอใจ (คิดเป็นร้อยละ)		
	ชอบกิจกรรมนี้มาก ๓ คะแนน (คน)	ชอบกิจกรรมนี้ปานกลาง ๒ คะแนน (คน)	ไม่ชอบกิจกรรมนี้เลย ๑ คะแนน (คน)
๑.กิจกรรมผ้ามัดย้อม	๙๖.๐๐ (๙๖)	๔.๐๐ (๔)	-
๒.กิจกรรมเอาไปંગกรอบ	๙๖.๐๐ (๙๖)	๔.๐๐ (๔)	-
๓.กิจกรรมขนมชั้น	๙๕.๐๐ (๙๕)	๕.๐๐ (๕)	-
<b>รวมกิจกรรม ๓ กิจกรรม คิดเป็นร้อยละ</b>	<b>๙๕.๖๗</b>	<b>๔.๓๓</b>	-

จากตาราง นักเรียนศูนย์พัฒนาเด็กเล็กบ้านพองแดงและโรงเรียนอนุบาลองค์การบริหารส่วนตำบลท้ายเหมือง สังกัดองค์การบริหารส่วนตำบลท้ายเหมือง มีความพึงพอใจ ชอบกิจกรรมนี้มาก คิดเป็นร้อยละ ๙๕.๖๗ มีความพึงพอใจ ชอบกิจกรรมนี้ปานกลาง คิดเป็นร้อยละ ๔.๓๓

\*หมายเหตุ เนื่องจากบางกิจกรรม วิทยากร ไม่สามารถเดินทางไปได้ จึงทำให้บางกิจกรรม ไม่สามารถเข้าร่วมได้ทั้ง ๓ แห่ง

แผนภูมิแสดงความพึงพอใจของนักเรียนต่อโครงการภูมิปัญญาท้องถิ่น  
ศูนย์พัฒนาเด็กเล็กบ้านพองแดงและโรงเรียนอนุบาลองค์การบริหารส่วนตำบลท้ายเหมือง  
ประจำปีงบประมาณ ๒๕๖๔



หมายเหตุ

■ ระดับความพึงพอใจ

สถิติการเข้าร่วมกิจกรรมของนักเรียนโครงการภูมิปัญญาท้องถิ่น

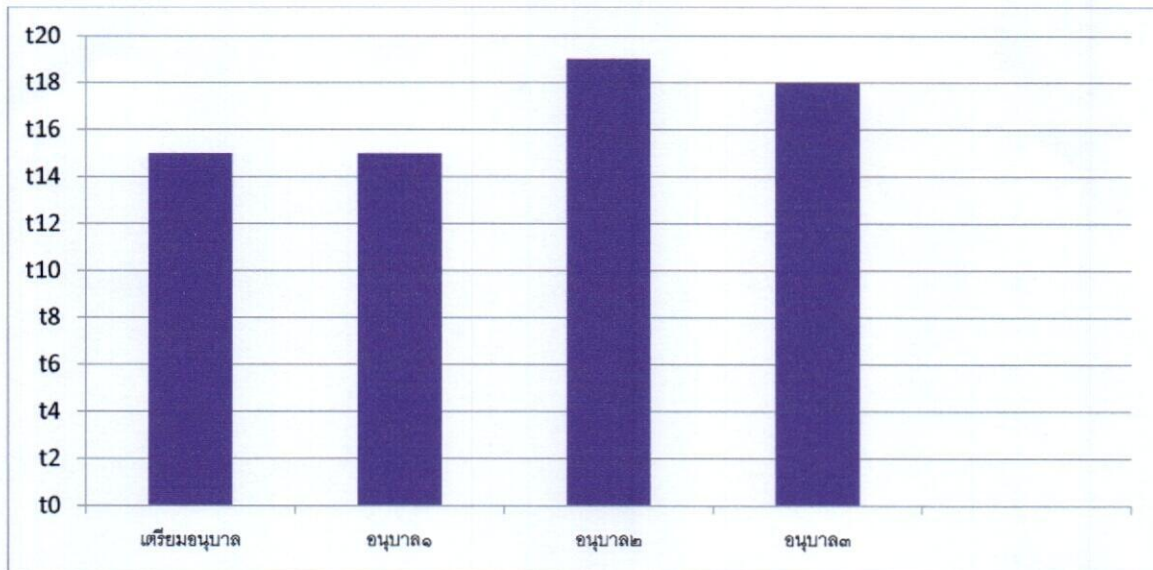
ของศูนย์พัฒนาเด็กเล็กบ้านปะเต

ชั้น	นักเรียนทั้งหมด (คน)	นักเรียนที่เข้าร่วม กิจกรรม (คน)	คิดเป็นร้อยละ
เตรียมอนุบาล	๑๕	๑๕	๑๐๐
อนุบาล ๑	๑๕	๑๘	๑๐๐
อนุบาล ๒	๑๙	๑๙	๑๐๐
อนุบาล ๓	๑๘	๑๘	๑๐๐
<b>รวม</b>	<b>๖๗</b>	<b>๖๗</b>	<b>๑๐๐</b>

จากตาราง นักเรียนทั้งหมด ๖๗ คน เข้าร่วมกิจกรรม ๖๗ คน คิดเป็นร้อยละ ๑๐๐%  
ไม่เข้าร่วมกิจกรรม ทั้งหมด - คน

แผนภูมิแสดงการเข้าร่วมกิจกรรมของนักเรียน

โครงการภูมิปัญญาท้องถิ่นของศูนย์พัฒนาเด็กเล็กบ้านปะเต



หมายเหตุ

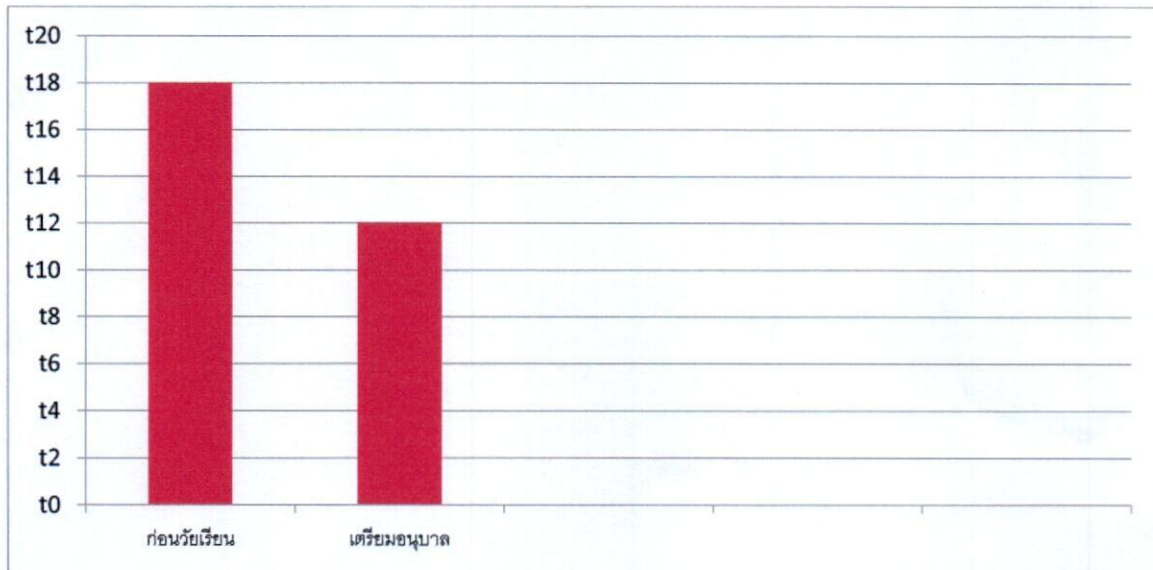
■ จำนวนนักเรียน

สถิติการเข้าร่วมกิจกรรมของนักเรียนโครงการภูมิปัญญาท้องถิ่น  
 ของศูนย์พัฒนาเด็กเล็กบ้านพองแดง

ชั้น	นักเรียนทั้งหมด (คน)	นักเรียนที่เข้าร่วม กิจกรรม (คน)	คิดเป็นร้อยละ
ก่อนวัยเรียน	๑๘	๑๘	๑๐๐
เตรียมอนุบาล	๑๒	๑๒	๑๐๐
<b>รวม</b>	<b>๓๐</b>	<b>๓๐</b>	<b>๑๐๐</b>

จากตาราง นักเรียนทั้งหมด ๓๐ คน เข้าร่วมกิจกรรม ๓๐ คน คิดเป็นร้อยละ ๑๐๐%  
 ไม่เข้าร่วมกิจกรรม ทั้งหมด - คน

แผนภูมิแสดงการเข้าร่วมกิจกรรมของนักเรียน  
 โครงการภูมิปัญญาท้องถิ่นของศูนย์พัฒนาเด็กเล็กบ้านพองแดง



หมายเหตุ

■ จำนวนนักเรียน

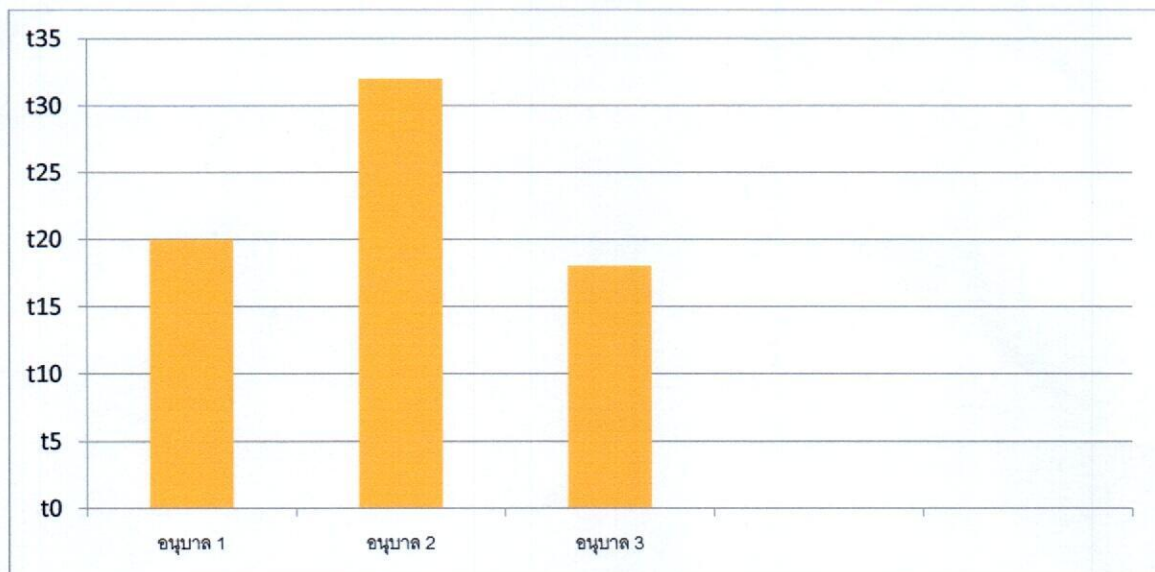
สถิติการเข้าร่วมกิจกรรมของนักเรียนโครงการภูมิปัญญาท้องถิ่น  
ของโรงเรียนอนุบาลองค์การบริหารส่วนตำบลท้ายเหมือง

ชั้น	นักเรียนทั้งหมด (คน)	นักเรียนที่เข้าร่วม กิจกรรม (คน)	คิดเป็นร้อยละ
อนุบาล ๑	๒๐	๒๐	๑๐๐
อนุบาล ๒	๓๒	๓๒	๑๐๐
อนุบาล ๓	๑๘	๑๘	๑๐๐
<b>รวม</b>	<b>๗๐</b>	<b>๗๐</b>	<b>๑๐๐</b>

จากตาราง นักเรียนทั้งหมด ๗๐ คน เข้าร่วมกิจกรรม ๗๐ คน คิดเป็นร้อยละ ๑๐๐%  
ไม่เข้าร่วมกิจกรรม ทั้งหมด - คน

แผนภูมิแสดงการเข้าร่วมกิจกรรมของนักเรียน

โครงการภูมิปัญญาท้องถิ่นของโรงเรียนอนุบาลองค์การบริหารส่วนตำบลท้ายเหมือง



หมายเหตุ

จำนวนนักเรียน

สถิติการเข้าร่วมกิจกรรมโครงการภูมิปัญญาท้องถิ่น

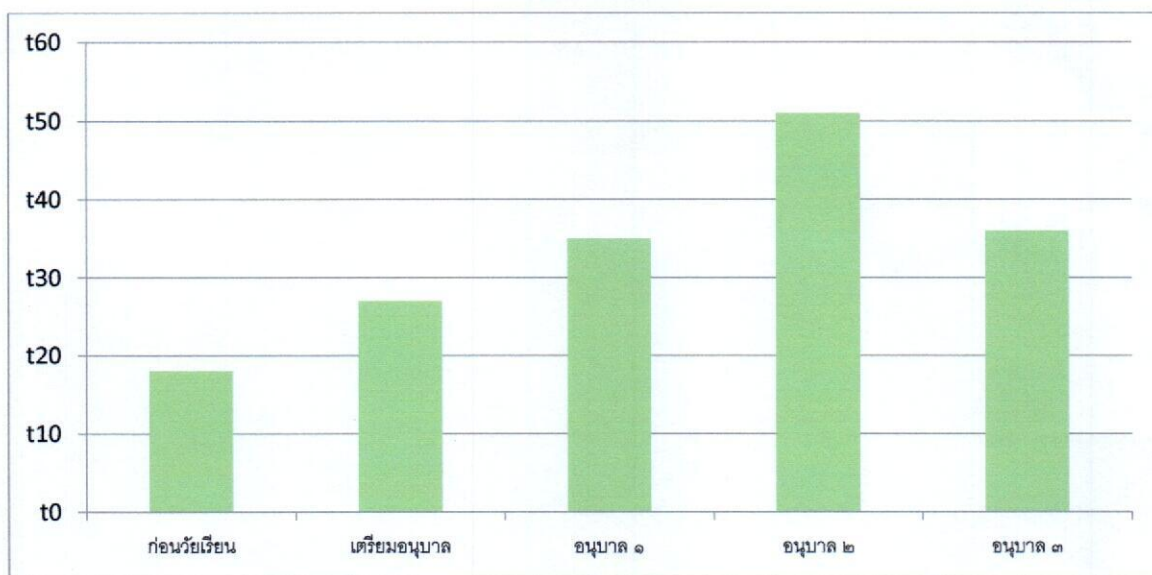
ของนักเรียนสังกัดองค์การบริหารส่วนตำบลท้ายเหมือง

ชั้น	นักเรียนทั้งหมด (คน)	นักเรียนที่เข้าร่วม กิจกรรม (คน)	คิดเป็นร้อยละ
ก่อนวัยเรียน	๑๘	๑๘	๑๐๐
เตรียมอนุบาล	๒๗	๒๗	๑๐๐
อนุบาล ๑	๓๕	๓๕	๑๐๐
อนุบาล ๒	๕๑	๕๑	๑๐๐
อนุบาล ๓	๓๖	๓๖	๑๐๐
<b>รวม</b>	<b>๑๖๗</b>	<b>๑๖๗</b>	<b>๑๐๐</b>

จากตาราง นักเรียนทั้งหมด ๑๖๗ คน เข้าร่วมกิจกรรม ๑๖๗ คน คิดเป็นร้อยละ ๑๐๐%  
ไม่เข้าร่วมกิจกรรม ทั้งหมด - คน

แผนภูมิแสดงการเข้าร่วมกิจกรรมโครงการภูมิปัญญาท้องถิ่น

ของนักเรียนสังกัดองค์การบริหารส่วนตำบลท้ายเหมือง



หมายเหตุ

■ จำนวนนักเรียน